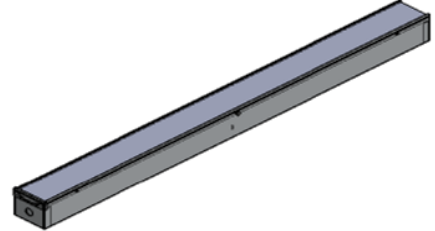


■ LED高天井用照明器具配光データシート

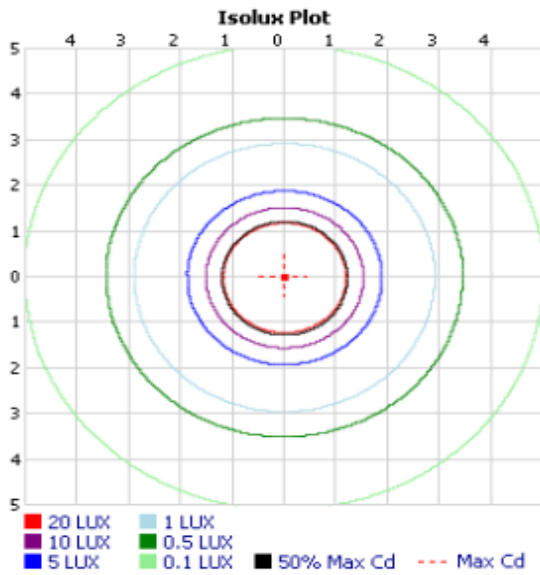
名称： へ-スライト型LED照明
 型番： TB-G-100WX-SW50-I
 消費電力：100 Watts
 ランプ光束：9,500 lm
 電源： 電源内臓型

名称 LED(日本製日亜化学工業)
 光源 タイプ 表面実装 SMD
 使用数量 144個
 材質： アルミダイキャスト
 前面： スモークレンズ

商品外観図



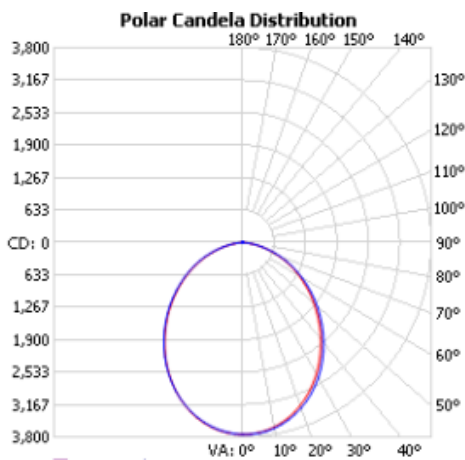
上方照度分布図



配光率		
Zone	lumen	比率
0-10	353.5	3.7%
10-20	1000.1	10.6%
20-30	1477.7	15.6%
30-40	1714.2	18.1%
40-50	1695.7	17.9%
50-60	1459.2	15.4%
60-70	1061.8	11.2%
70-80	556.4	6.0%
80-90	115.6	1.2%

設置高：5.0 m

配光曲線



直射水平面照度

	Illuminance at a Distance	
	Center Beam LUX	Field Width
1.0M	3,705.0 LUX	9.7 M 9.4 M
2.0M	926.2 LUX	19.5 M 18.8 M
3.0M	420.1 LUX	28.9 M 27.9 M
4.0M	235.1 LUX	38.7 M 37.3 M
5.0M	150.0 LUX	48.4 M 46.7 M

直下照度/α 配光幅

発行元： 山發日本株式会社/サン インターナショナル株式会社