

LED 照明器具の温度上昇試験結果報告書



山發日本株式会社
東京都中央区銀座 3-4-6
正隆銀座ビル 7F

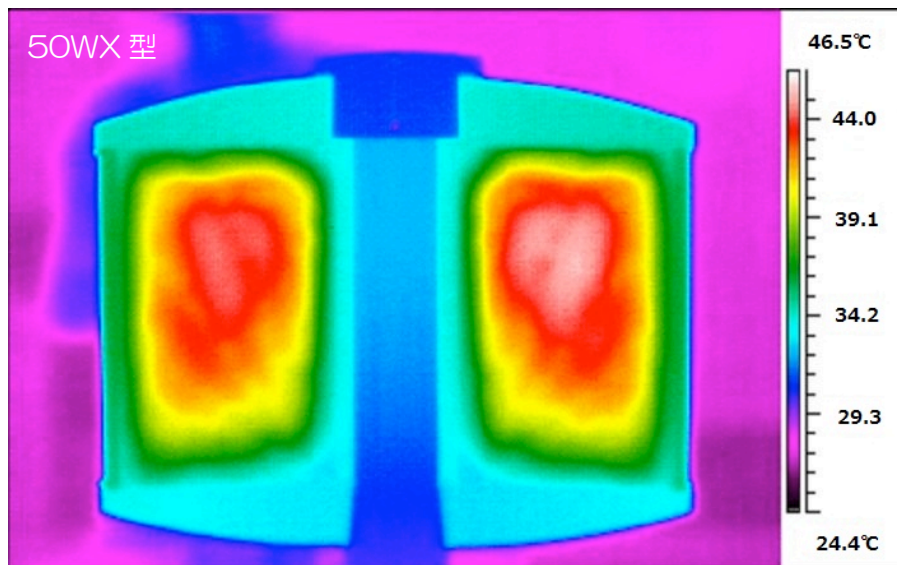
1. LED 街路灯 温度上昇試験結果

【測定条件】

- 1) 測定時の周囲温度 : 25℃
- 2) 測定までの運転時間 : 24時間後

型 式	平均温度 (℃)	最高温度 (℃)	最低温度 (℃)
50WX 型	39.4	45.3	33.2

【温度分布パターン】



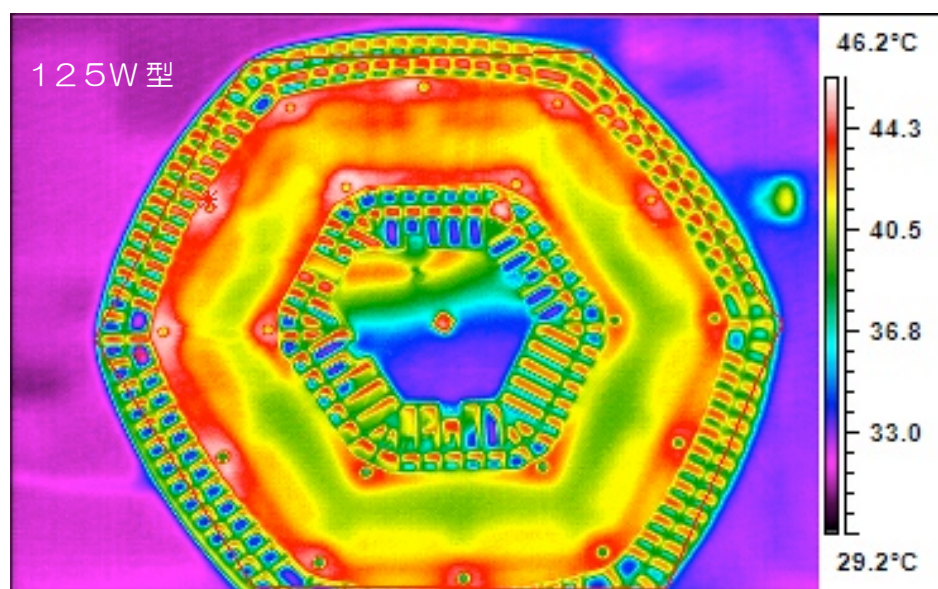
2. 高天井型 LED 照明器具 温度上昇試験結果

【測定条件】

- 1) 測定時の周囲温度 : 25℃
- 2) 測定までの運転時間 : 24時間後

型 式	平均温度 (℃)	最高温度 (℃)	最低温度 (℃)
125W 型	41.5	46.2	33.4

【温度分布パターン】



以上