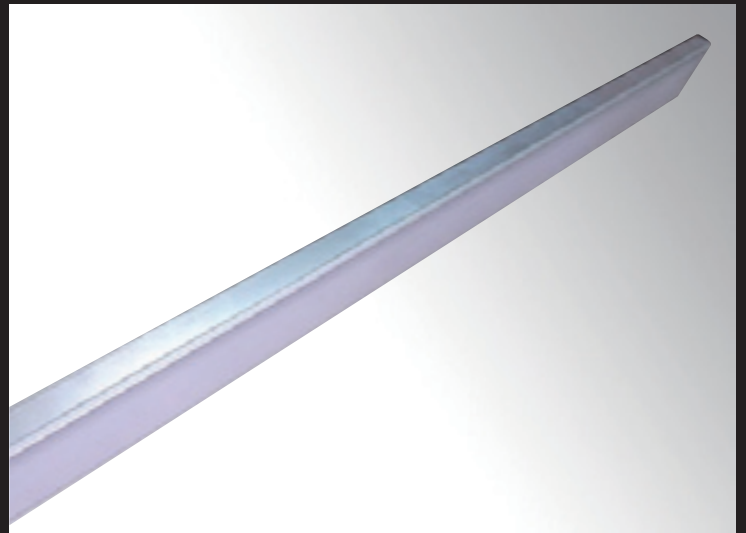
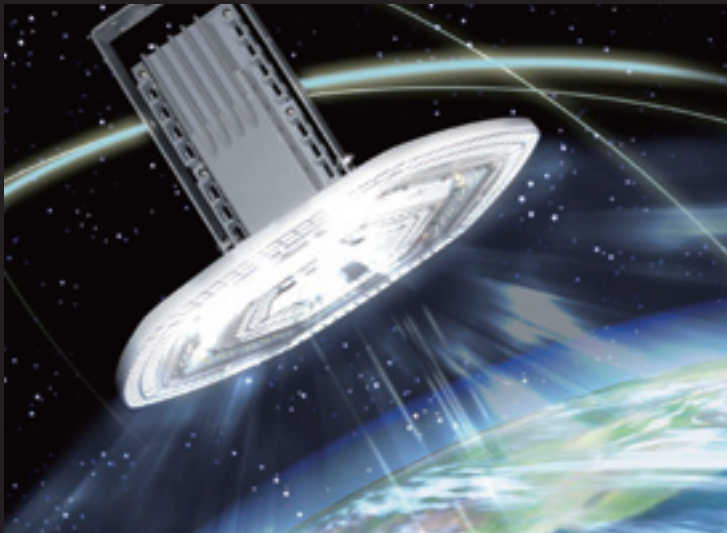
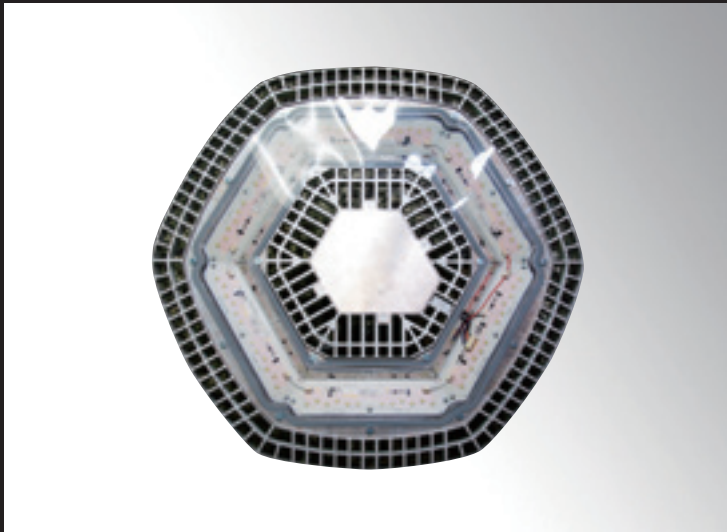


未来を明るく照らす
革新的テクノロジー搭載

最先端LED!



"LED Technology" "Lightspread®" "OptiAC®"

特許技術を駆使し真似することのできない最高峰の LED 照明を誕生させました



LED Technology

世界的評価の高い日亜化学工業の LED 技術を採用することによりマルチシャドウを解消し、なめらかで透明感のある光の配光に成功。また、超効率 lm / W を実現しました。



Lightspread®

特許技術 Lightspread® は放たれる光を重ねることにより、一点集中型の照度ではなく、広範囲にわたって均一な照度を提供、照明器具の台数削減とランニングコストの削減を可能にしました。



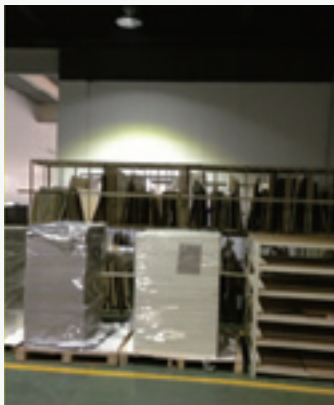
設置個所を全体的に明るく照らすため、水平方向および垂直方向の両方をカバーできる 3D 照明として設計されております。

OptiAC®

特許技術 OptiAC® を採用することで、100% に近いエネルギーを光に変換し、さらに照明稼働温度を約 42.5°C に保ち、1 万時間を経過しても光束低下率 5% という長期的な光束維持率を達成。



※OptiAC® は、Lowbay タイプのみ採用。



他社製 LED 照明器具



Highbay125W

2D および 3D 照明比較

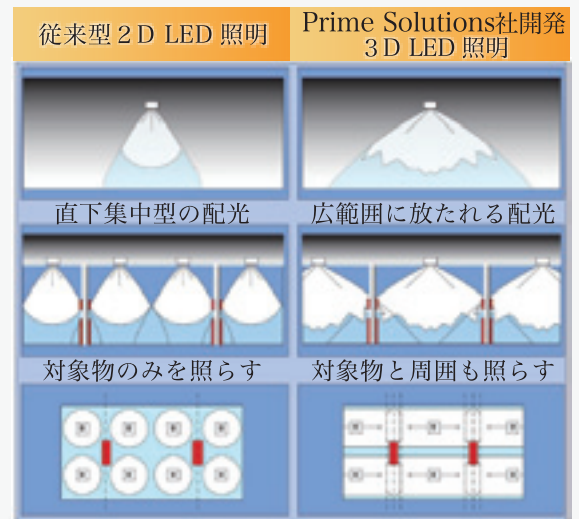
光を重ねることにより広い照度範囲をカバーし、商品台数の削減とコスト削減が可能。全体的に均一な明るさを提供するため、水平および垂直方向をカバーできる 3D 照明として設計されております。



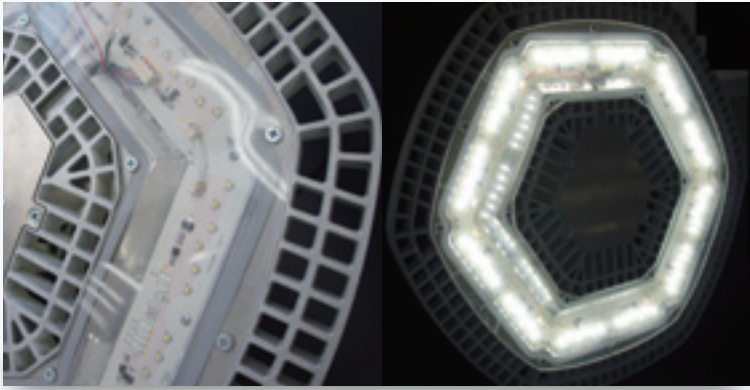
2D LED 照明
日本製 LED 照明
水銀灯 400W 相当 *4 台
直下照度 : 112lx / 照明間照度 : 54lx
均一性 : 0.54



3D LED 照明
Highbay 125W *4 台
直下照度 : 110lx / 照明間照度 : 85lx
均一性 : 0.77



"LED Highbay Light"



最新最高品質の日亜化学工業製 LED チップや最高効率電源の採用により、圧倒的なエネルギー効率を実現。

特許技術を駆使した 3D 配光 (Lightspred®) のパフォーマンスにより、広範囲にわたって明るく照らすだけでなく、照度の均一性 (Max1:Min1) 消費電力の大幅削減にも成功。

省エネ・環境問題にも大きく貢献でき、工場や倉庫などの高天井設置に適した画期的かつ最先端の LED 照明器具が完成しました。

Highbay125W は 1 灯で水銀灯 400W 2 台相当 業界トップクラスの明るさ

照明器具の技術発展により、近年省エネ照明器具が次々と発売されております。なかでも LED 照明器具は、環境問題を解決するのに必要不可欠な商品となっております。

最新技術を駆使した Prime Solutions 社の LED 照明 Highbay125W は、1 灯で水銀灯 400W 相当の照度提供が可能なので、省エネ対策に貢献することができます。

特許技術を駆使した 3D 配光により、直下のみならず広範囲にわたって均一に照度を提供でき、設置台数の削減による初期投資費用および電力料金の削減や消費電力の大幅な削減が可能となりました。

また、自然でなめらかな光を提供することによってマルチシャドウの発生を 방지、工場や倉庫を明るくより快適な環境にすることができます。※削減台数は状況によって異なります。

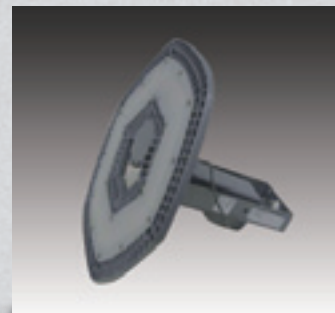
prime solutions

	水銀灯 400W	日本製 LED 照明	ベースライト型 LED Tube100Wx	水銀灯 400W 相当 Highbay125W
商品写真		水銀灯 400W 相当		
設置台数	2 台	1 台	1 台	1 台
天井高：5.5m 設置高：5.0m				
計測点 A	245 lx	143 lx	115 lx	223 lx
計測点 B	261 lx	195 lx	132 lx	263 lx
計測点 C	240 lx	141 lx	111 lx	220 lx

LED Highbay シリーズラインナップ

配光拡散型 LED チップ数：72 個

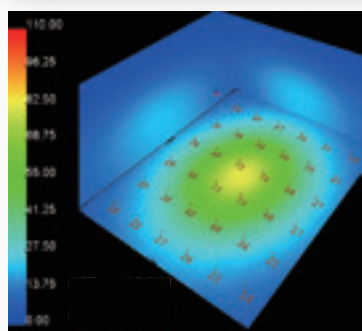
●125W で水銀灯 400W2 台相当の超効率



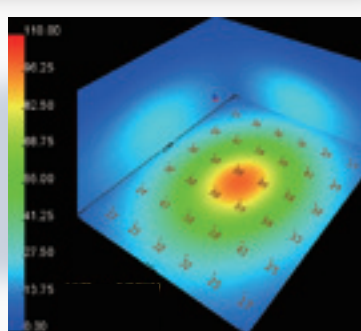
Smoke lens グレア防止オプション

項目	タイプ	効率	LED チップ数
拡散型 水銀灯 400W 相当	HBM100W (11,918lm)	117 lm/W	72 個
拡散型 水銀灯 400W 相当	HBM125W (14,250lm)	114 lm/W	72 個
拡散型 水銀灯 600W 相当	HBM150W (16,258lm)	108.4 lm/W	72 個
拡散型 水銀灯 1,000W 相当	HBM180W (18,720lm)	104 lm/W	72 個
投光器ビーム型 水銀灯 1,000W 相当	HBM180W-B-R (18,200lm)	101.1lm/W	120 個
超拡散型 水銀灯 1,000W 相当	HBM180W-B-W (20,625lm)	114.6 lm/W	120 個

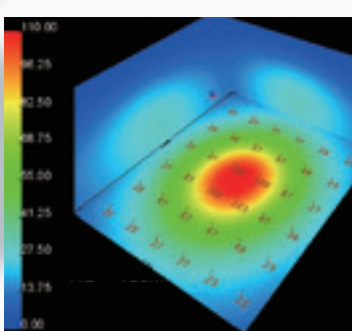
照度比較表 Highbay 配光拡散型



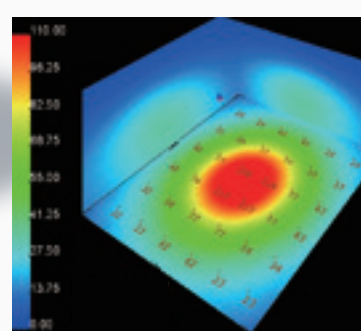
Highbay 100W



Highbay 125W



Highbay 150W



Highbay 180W

商品	平均照度	最大照度	最少照度	均整度
Highbay 100W	34.56 lx	73 lx	141 lx	0.41
Highbay 125W	41.86 lx	81 lx	171 lx	0.41
Highbay 150W	48.42 lx	103 lx	201 lx	0.41
Highbay 180W	15.31 lx	117 lx	22 lx	0.40

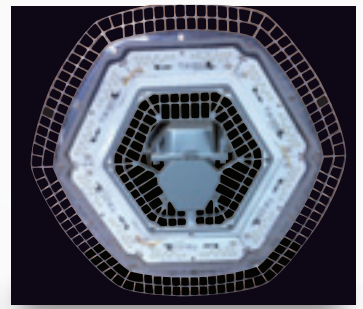
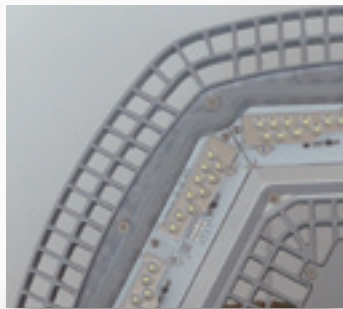
条件：縦 16m* 横 16m* 高 7m
反射率：床 10% 壁 30% 天井 30%

Lightspread® のパフォーマンスアップにより
均一性が向上

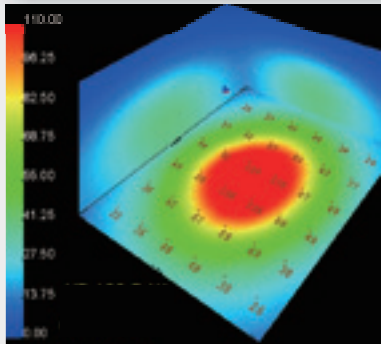
超拡散型

LED チップ数：120 個

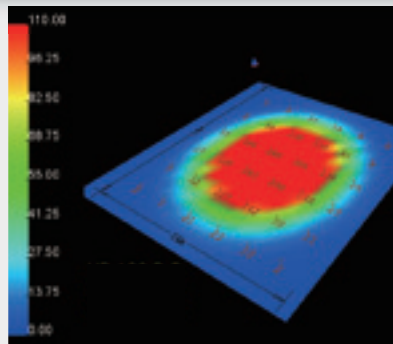
◆拡散型の LED チップ数 72 個に対して、“超拡散タイプ HB-W” シリーズは LED チップを 120 個採用。さらなる広範囲配光を実現。



Highbay New シリーズ 「超拡散型 HB-W」「ビーム型 HB-R」



HB 180 HB-W



HB 180 HB-R

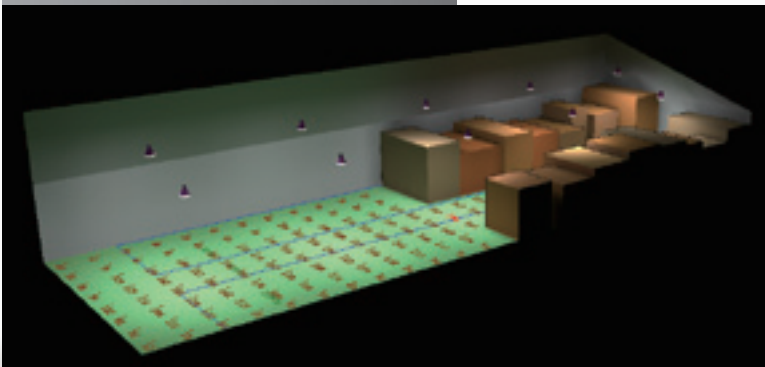
商品	Highbay 180HB-W	Highbay 180HB-R
平均照度	63.31 lx	75.08 lx
最大照度	136 lx	305 lx
最少照度	25 lx	1 lx
均斉度	0.39	0.10

条件:(HB 180B-W) 縦16m* 横16m* 高7m
反射率:床10% 壁30% 天井30% ②(HB 180B-W)屋外

LED Highbay 導入イメージ

シミュレーションソフトを用いて 3D での導入イメージと取替後のコスト削減効果も併せてご提出させていただきます。3D シミュレーションのイメージだけではなく“数字”として設置後・取替後のデータをご提供させていただくことで、お客様のニーズに合わせた LED 照明器具の設置・取替工事をご提案します。

シミュレーション・提案イメージ



- HBM125B*10台 ●定格消費電力：125W
- 全光束：14,250 lm ●発光効率：114 lm/W
- 合計消費電力：1.25kW(68%削減)

LED取替工事後



LED照明器具削減効果

取替前	台数	合計消費電力	寿命時間	年間電力量	Co2排出量	年間電力料金
水銀灯400W	7台	2.80 kW	12,000	15,400 kW	8,547 kg	¥269,500
エコセラ190W	6台	1.14 kW	24,000	6,270 kW	3,480 kg	¥109,725
合計	13台	3.94 kW		21,670 kW	12,027 kg	¥379,225

取替後	台数	合計消費電力	寿命時間	年間電力量	Co2排出量	年間電力料金
HBM125B	10台	1.25 kW	50,000	6,875 kW	3,816 kg	¥120,313

削減効果	台数	合計消費電力	寿命時間	年間電力量	Co2排出量	年間電力料金
68%	3台	2.69 kW		14.795 kW	8,211 kg	¥258,912

※年間使用時間：22時間/日
※250日/年間
※電力単価：¥17.5

	平均照度	パーセンテージ
取替前	114.6 lx	—
取替後	170 lx	1.48倍 Up

"LED Lowbay Light"



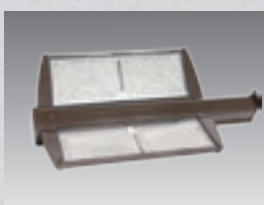
日亜化学工業製の砲弾型 LED チップを採用した Lowbay は、特許技術を取得した蝶々が羽を広げたようなデザインにより、広く均一に放たれる理想の配光特性を実現。

LED Lowbay シリーズラインナップ

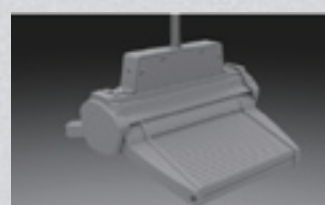
豊富なラインナップにより、さまざまなシチュエーションに対応。設置場所に合わせた照明器具と3色のカラーから景観を損なうことなく最適な照明器具が選べます。



ポール差し込みタイプ



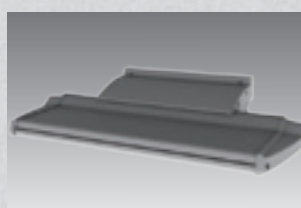
ポール直付けタイプ



天井吊るしタイプ



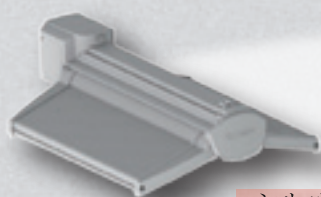
天井タイプ



壁掛けタイプ



カラーバリエーション



シルバー



ブラック

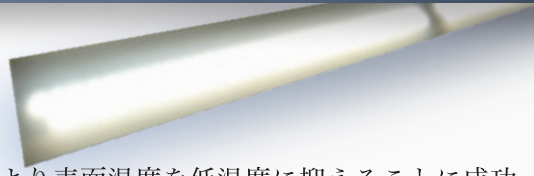


ダークブラウン

	LED Lowbay 33W / 50WX	LED Lowbay 66W / 100WX	LED Lowbay 100W	LED Wall Mount 33W / 50WX
寸法	縦 462mm × 横 432mm × 高 180mm	縦 688mm × 横 432mm × 高 180mm	縦 930mm × 横 432mm × 高 180mm	縦 614mm × 横 317mm × 高 123mm
質量	6.0 kgs	8.4 kgs	10.8 kgs	7.7 kgs
推奨使用稼働温度範囲	-45°C ~ 55°C			
電源電圧	85-300Vac 50-60Hz			
消費電力	33W / 50W	66W / 100W	100W	33W / 50W
平均演色評価指数 (Ra)	83			
Lumen	2489 / 3215	4978 / 6430	7450	2250 / 3370
Lm/w	75.4 / 64.3	75.4 / 64.3	74.5	68.2 / 67.4
色温度	3000K ・ 5000K ・ 6500K			
IP 保護等級	65			
寿命	50000 時間			

“ベースライトタイプ LED Tube” 50W / 100W

ベースライトタイプ LED Tube は、蛍光灯および水銀灯の代替商品として開発された商品です。Prime Solutions 社製品の特長である広範囲にわたって均一照らすデザインにより台数の削減が可能。もうひとつの特長である低電力設計により表面温度を低温度に抑えることに成功。オフィスや駐車場、コンビニエンスストアなど、天井の低い所での設置や工場・倉庫への設置にも適しております。



Tube 100W は水銀灯 400W相当

ベースライトタイプ LED Tube は、100W で水銀灯 400W 相当、50W で水銀灯 200W 相当の照度提供が可能。特許技術を駆使した 3D 配光を採用し、広範囲にわたって均一に照度を提供。既存の設置照明器具や他社製品と比較して少ない設置台数で広範囲をカバーしコストの大幅な削減。

製品	低天井用 ベースライトタイプ LED 50WX(水銀灯 200W 相当)	低天井用 ベースライトタイプ LED 100WX(水銀灯 400W 相当)	オフィス用 ベースライトタイプ LED 50WX(水銀灯 200W 相当)
写真			
寸法	縦 121cm × 横 9.5cm × 高 3.5cm		縦 120cm × 横 9.5cm × 高 1.8cm
質量	2.1kg		1.7kg
推奨使用稼働温度範囲	-45℃～ 55℃		
電圧 / 周波数	85-300Vac / 50-60Hz		
消費電力	50	100	50
平均演色評価指数 (Ra)	83		
全光束	4995lm(5000K)	9500lm(5000K)	4995lm(5000K)
発光効果	99.9		
色温度指数 (CCK)	3500K・5000K		
IP 保護等級	56		
製品寿命	50000 時間		

台湾・光陽工業路竹廠研磨鑄造

(コスト償却年数約 2 年)

コスト削減、生産性の向上、安全性確保を実現

多種多様なスペースに合わせ、消費電力とコストを削減。快適な空間や作業の安全性を存分に確保し効率的な生産環境を提供。

台湾光陽工業路竹廠研磨鑄造
ベースライトタイプ LED Tube 50W 166 台

	蛍光灯 (80W)	ベースライトタイプ LED Tube 50W
設置台数	445 組	166 台
消費電力 (kWh)	380	73
年間電力料金 (JPY)	4,457,162	861,111

400万削減



PL30N LED

日本製の日亜化学工業 LED チップの採用により、光源の演色評価指数 80Ra を実現。特長的な配光デザインと一体型軽量カバーの採用、優れた放熱設計や高輝度発光効率の光源、シンプルなデザインによりさまざまな場所で効果的に利用できます。



人にやさしい快適空間を提供

PL30N LED は、T8 ランプと比べて最大約 70% も消費電力の削減が可能。ちらつきを抑えたなめらかで透明感のある人にも優しい光を提供。

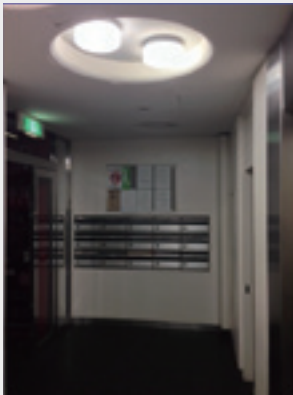
	Center Beam LUX	Beam Width	
		V	H
2m	387.16LUX	4.3m	2.7m
4m	96.79LUX	8.7m	3.4m
6m	43.02LUX	13.0m	8.1m
8m	24.20LUX	17.4m	10.8m
10m	15.49LUX	21.7m	13.5m
12m	10.75LUX	26.1m	16.2m

照度距離表 (120Vac)

	Center Beam LUX	Beam Width	
		V	H
2m	358.00LUX	2.7m	4.4m
4m	89.50LUX	5.4m	8.8m
6m	39.78LUX	8.1m	13.1m
8m	22.38LUX	10.8m	17.5m
10m	14.32LUX	13.5m	21.9m
12m	9.94LUX	16.2m	26.3m

照度距離表 (277Vac)

動作温度範囲	-30°C~40°C
電圧	100Vac~280Vac
消費電力	28W
色温度指数	3000K~6500K
発光角度	水平90度；垂直70
寸法	603×603×55 mm
質量	<2.1kg
全光束(@120Vac)	2617lm (93 lm/W)
全光束(@277Vac)	2825lm (101 lm/W)
功率	PF>0.95



取替前：ランプ 40w*5 台



取替後：PL30W*2 台

項目	既設照明	LED PL30
取替前/取替後	①123→190lx ②132→238lx ③120→180lx	
消費電力/台	32W	30台
台数	5台	2台
合計消費電力	160Watts	60Watts

照度データ

PL30N LED 導入例



中国ダンボール工場 印刷作業場

LED Highbay 導入実績

フジダン (段ボール工場)



取替前



取替後
Highbay 125W

床面の照度がアップ

台湾 造船所



取替前
他社製品 LED 16 台



取替後
Highbay 185W 12 台

台数削減・照度がアップ

国内段ボール工場



取替前
水銀灯 400W 20 台



取替後
Highbay170W 13 台

省エネ効果 約 73%

国内段ボール工場



取替前
蛍光灯ランプ



取替後
Highbay125W

省エネ効果 約 63%

三栄レギュレーター株式会社



旭紙業株式会社



アイスホッケー場 (インドネシア)





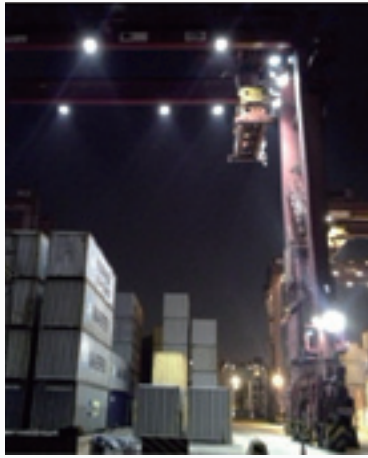
インドネシアジャカルタ
広告看板

香港コンテナヤード

オリンピック選手
練習場



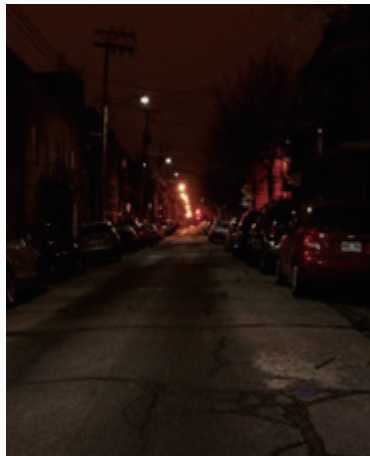
Highbay 250W
12台



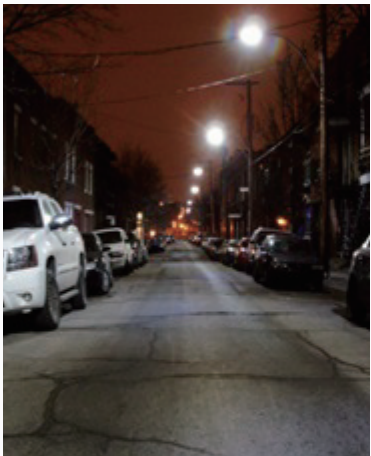
メタルハライドランプ
500W

LED Lowbay 導入実績

カナダ街路灯

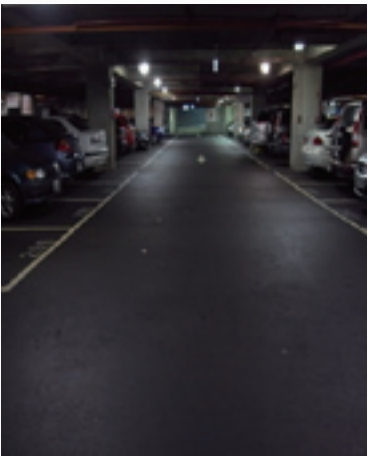


取替前
HID 200W



取替後
Lowbay 50W

台湾大手スーパー駐車場



取替前
水銀灯 250W



取替後
Lowbay 100W

台湾高雄市道路







カナダ国立公園



日本茨城県取手市商店街






製品	LED Highbay 拡散タイプ 100W (水銀灯 400W 相当)	LED Highbay 拡散タイプ 125W (水銀灯 400W 相当)	LED Highbay 拡散タイプ 150W (水銀灯 600W 相当)	LED Highbay 拡散タイプ 180W (水銀灯 1,000W 相当)	LED Highbay 超拡散タイプ 180W (水銀灯 1,000W 相当)
写真					
標準色	シルバー				
寸法	縦 469mm x 横 495mm x 高 332mm				
質量	5.5 kgs				
推奨使用稼働温度範囲	-45℃～55℃				
電源電圧	85～300Vac 50～60Hz				
消費電力	100	125	150	180	180
平均演色評価指数 (Ra)	83				
照射角度	120°	120°	120°	120°	180°
Lumen	11700	14250	16258	18720	20625
Lm/w	117.0	114	108.4	104.0	114.6
色温度	3500・5000K	3500・5000K	3500・5000K	3500・5000K	3500・5000K
IP 保護等級	56	56	56	56	56
寿命	50000 時間	50000 時間	50000 時間	50000 時間	50000 時間
備考	LED チップ 72 個	LED チップ 72 個	LED チップ 72 個	LED チップ 72 個	LED チップ 120 個

Highbay
100W より
拡散

LED Highbay ビームタイプ 180W (水銀灯 1,000W 相当)

シルバー
縦 469mm x 横 495mm x 高 332mm
5.5 kgs
-45℃～55℃
85～300Vac 50～60Hz
180
83
120°
18200
101.1
3500・5000K
56
50000 時間
LED チップ 120 個

製品	LED Lowbay 33W / 50WX	LED Lowbay 66W / 100WX	LED Lowbay 100W	LED Wall Mount 33W / 50WX
写真				
標準色	茶・黒・シルバー			
寸法	縦 462mm x 横 432mm x 高 180mm	縦 688mm x 横 432mm x 高 180mm	縦 930mm x 横 432mm x 高 180mm	縦 614mm x 横 317mm x 高 123mm
質量	6.0 kgs	8.4 kgs	10.8 kgs	7.7 kgs
推奨使用稼働温度範囲	-45℃～55℃			
電源電圧	85～300Vac 50～60Hz			
消費電力	33W / 50W	66W / 100W	100W	33W / 50W
平均演色評価指数 (Ra)	83			
Lumen	2489 / 3215	4978 / 6430	7450	2250 / 3370
Lm/w	75.4 / 64.3	75.4 / 64.3	74.5	68.2 / 67.4
色温度	3000K・5000K・6500K			
IP 保護等級	65			
寿命				

製品	低天井用 ベースライトタイプ LED 50WX (水銀灯 200W 相当)	低天井用 ベースライトタイプ LED 100WX (水銀灯 400W 相当)	オフィス用 ベースライトタイプ LED 50WX (水銀灯 200W 相当)	オフィス用 LED PL30N 30WX
写真				
寸法	縦 121cm x 横 9.5cm x 高 3.5cm		縦 120cm x 横 9.5cm x 高 1.8cm	縦 603mm x 横 603mm x 高 55mm
質量	2.1kg		1.7kg	2.1kg
推奨使用稼働温度範囲	-45℃～55℃		-45℃～55℃	-30℃～40℃
電圧 / 周波数	85～300Vac 50～60Hz		85～300Vac 50～60Hz	100Vac～280Vac
消費電力	50	100	50	28
平均演色評価指数 (Ra)	83		83	80
Lumen	4995	9500	4995	2825
Lm/w	99.6	95.0	99.6	100.9
色温度指数 (CCK)	3500K・5000K		3500K・5000K	3000K・5000K・6500K
IP 保護等級	56		56	54
寿命	50000 時間		50000 時間	50000 時間

総代理店

山發日本株式会社

SUN'S INTERNATIONALCO.LTD.

〒104-0061
東京都中央区銀座 3-4-6 正隆銀座ビル 7F
TEL:03-5250-0928 FAX:03-5250-0938

製造元



No.1 Fusing 4th Road, Cianjhen District,
Kaohsiung City, Taiwan, R.O.C 台湾高雄市
tel:+886-7-537-9885 Fax:+886-7-536-5893

販売店